

Cerraduras para muebles

Cajoneras

Línea Cilindro Intercambiable



Ficha técnica

Modelo: CEM025

Aplicaciones: En muebles con varios cajones, cajoneras, Kardex. Instalación frontal en el mueble

Accesorios:

1 Roseta
2 Llaves de bronce con cabeza plegable.

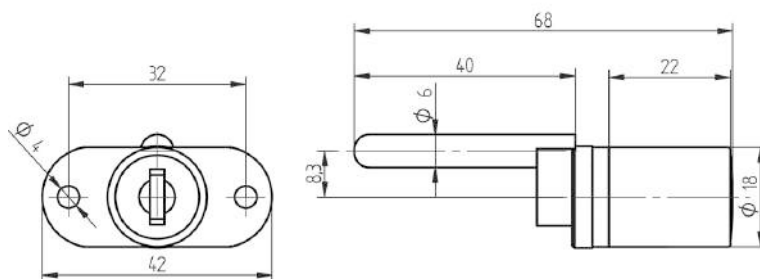
Especificaciones

Sistema de cilindro intercambiable.
Cuerpo y cilindro de aleación de cinc.
Llave de bronce con perfil tipo mapa de seguridad.
Hasta 1.200 combinaciones diferentes.
Sistema de amaestramiento de acuerdo a requerimiento.

Terminación: Negra

Empaque:

Envase: 12 unidades por caja.



Instalación

- A 30mm del costado del mueble efectúe una perforación de 19mm de diámetro.
- Instale la cerradura de acuerdo a la figura.

